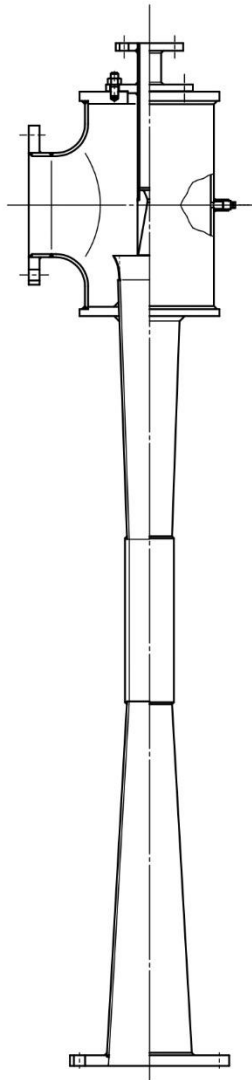
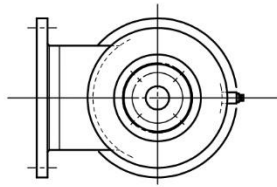


蒸気インゼクタ

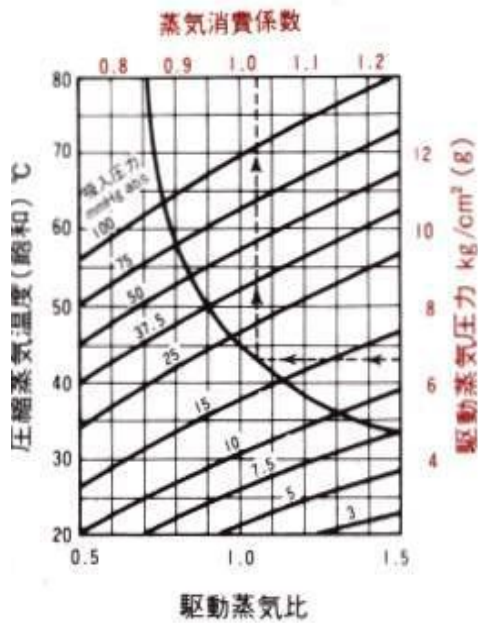
STEAM INJECTORS



日南機械株式会社

蒸気インゼクタ

蒸気インゼクタの性能表
駆動蒸気圧力 7気圧



蒸気エゼクタを単独で使用する場合は装置の索引のほか、熱回収や冷却水で復水できる温度・圧力までの昇圧があります。蒸気インゼクタ(エゼクタ熱圧縮機)は熱回収を目的として低真空の蒸発蒸気を吸引圧縮して、蒸発缶・リボイラなどの加熱原に再利用します。右表は弊社の蒸気インゼクタの性能表で、7kg/cm²(g)の蒸気によって5~100Torrの蒸気を20~70°Cの水の飽和蒸気圧まで圧縮するのに必要な駆動蒸気量の比率を示しています。蒸気比は通常1~1.5倍程度で、圧縮比が特に高いときには2倍以上のことがあります。

■ 蒸気エゼクタのご照会の際には次の事項についてご指示ください。

エゼクタの吸引能力		駆動蒸気・使用冷却水		操作方式・据付条件	
真空度	所要真空度	蒸気	供給圧力	連続使用・回分使用・スタートアップ用	
	最低放射圧力		飽和蒸気、加熱蒸気(°C)	吸引すべき装置名、大きさ、空気リーク量	
吸引ガス	ガス量 : kg/hr, m ³ /hr	冷却水	水質 : (河川水、海水、井水、工業用水)	スタートアップ(索引) 時間と到達真空度	
	ガスの名称、組成、分子量		温度 : 最高、最低	据付高さ、既設架台の高さと有無	
	ガス温度、ガスのNm ³ /kg	電力	サイクル、電圧、電動機形式		